



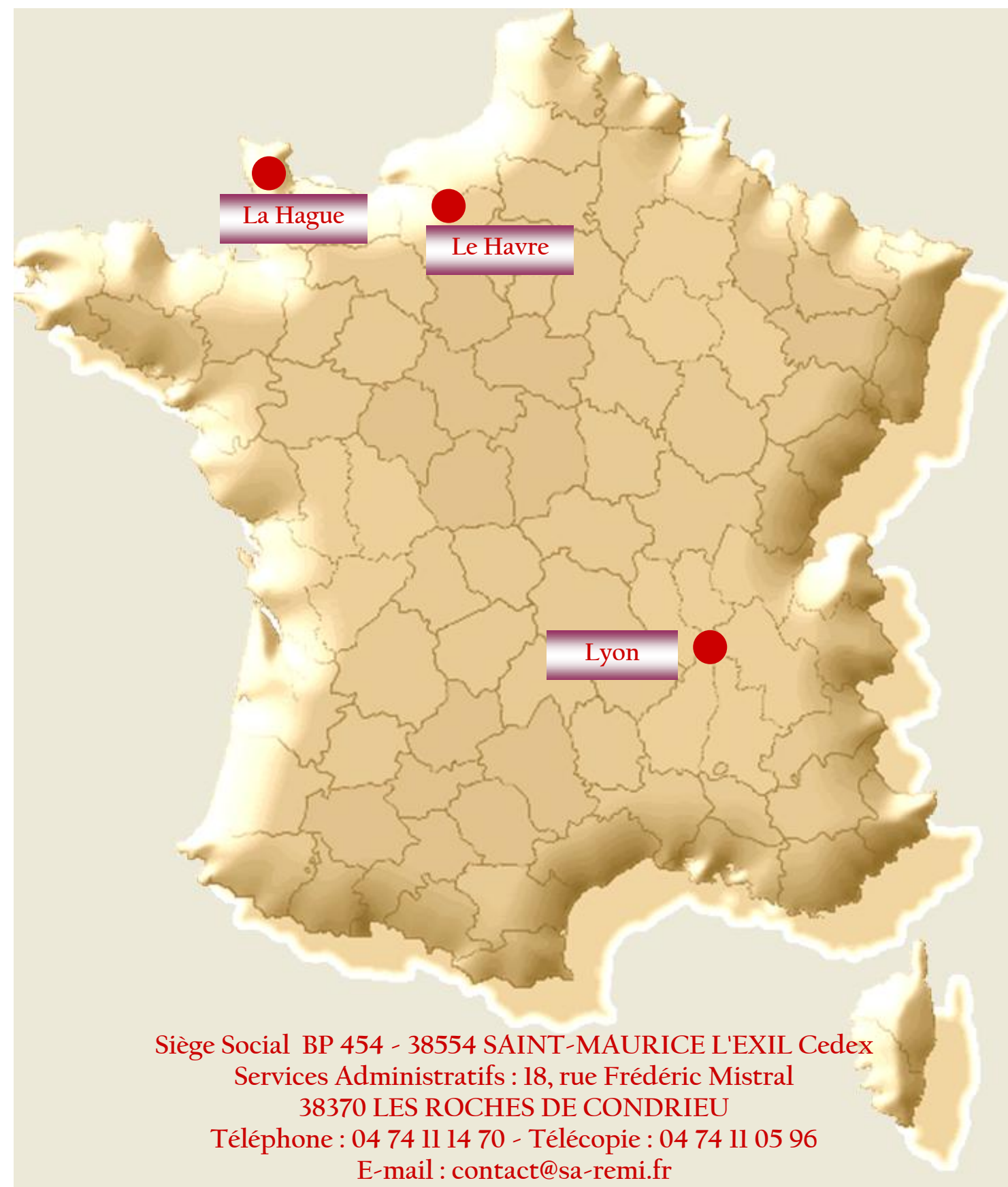
● REMI SIEGE BP 454  
38554 St Maurice l'Exil Cedex  
Tél. 04 74 11 14 70 – Fax 04 74 11 05 96

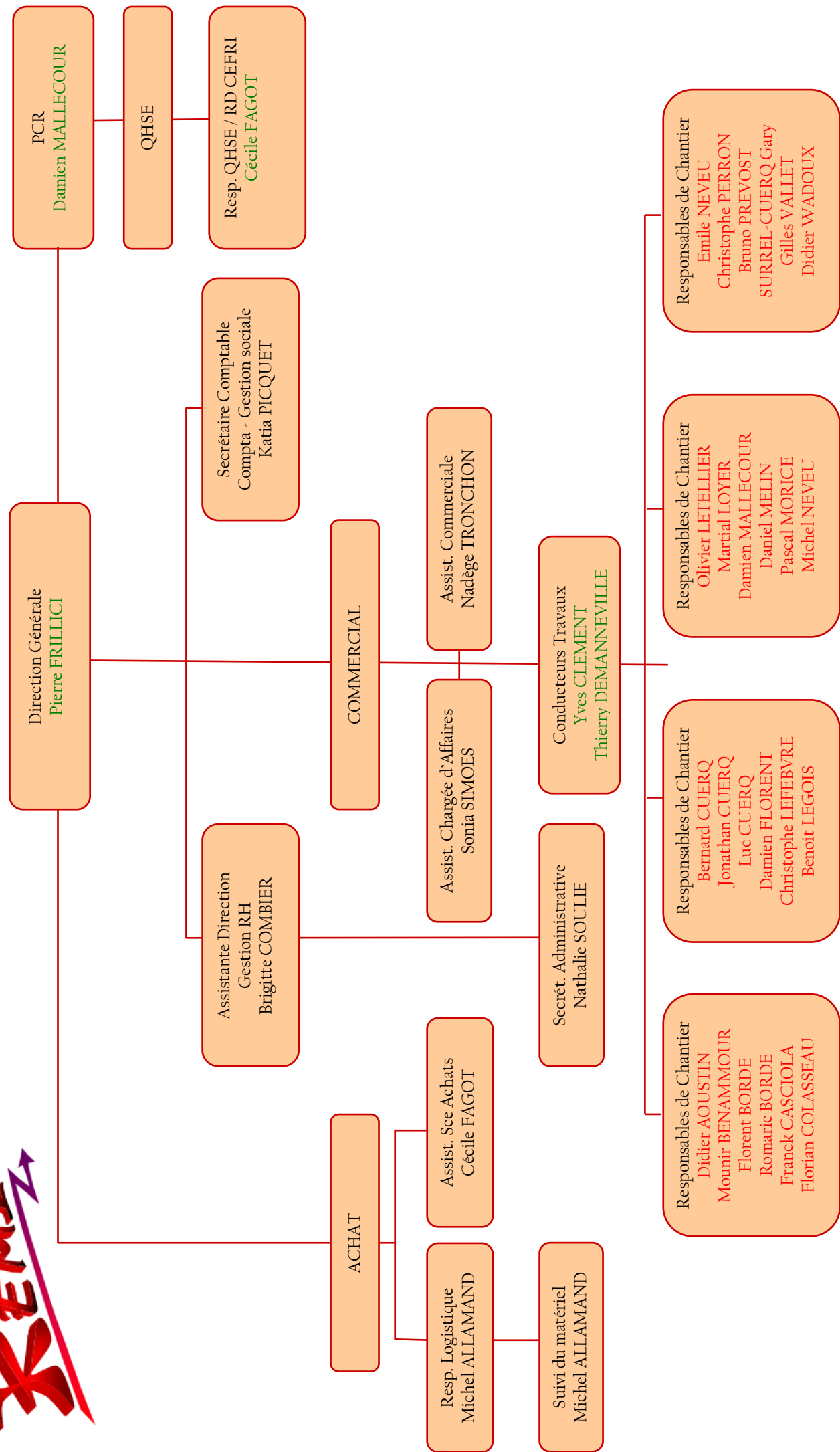
● REMI LYON 18, rue Frédéric Mistral  
38370 Les Roches de Condrieu

● REMI LE HAVRE 854, rue de Méniltat  
76190 Sainte Marie des Champs

● REMI LA HAGUE ZI de Digulleville  
BP 212  
50442 Beaumont-Hague Cedex

Un seul contact : Tél. 04 74 11 14 70 – Fax 04 74 11 05 96





**EFFECTIF TOTAL au 01.11.2013 : 88 personnes (hors intérim)**

**Les tunnels parisiens :**



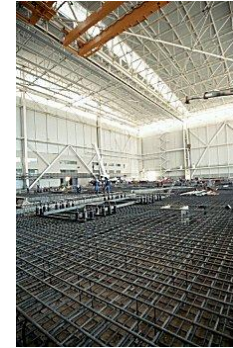
Tirage de câbles, pose de chemins de câbles, Raccordements BT, appareillage  
Contrat total sur 4 ans : 1 M€

**Les sites chimiques et pétrochimiques :**



Tirage de câbles, pose chemins de câbles  
Contrat total sur 5 ans : 4,3 M€

**Le plus grand bâtiment en Europe destiné à abriter la construction de l'A380 à Toulouse :**



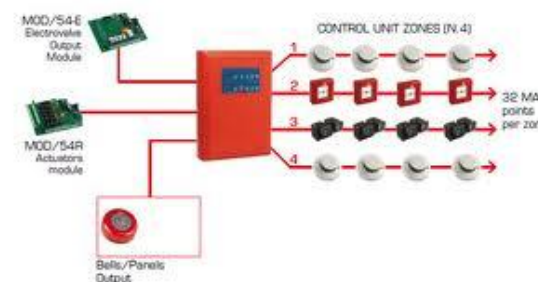
Installation électrique des halls 50, 52 et 54 servant au montage de l'Airbus A380.  
Equipement électrique de la station de ravitaillement de l'Airbus.  
Contrat : 150 000 €

**Le stade de Grenoble :**



Pose de chemins de câbles, tirage de câbles courant fort et courant faible, câblage de panneaux solaires, sonorisation  
Contrat total : 400 000 €

**Détection incendie en France :**



Installations courant faible : 200 000 €

**Les centrales nucléaires en France :**



Tirage de câbles  
Interventions en zones contrôlées  
Contrat total sur 3 ans : 4 M€

**L'EPR de Flamanville :**



Montage électromécanique en HTB  
Contrat total sur 4 ans : 1,7 M€

**Georges Besse II à Pierrelatte :**



Pose de chemins de câbles, tirage de câbles (zone sismique)  
Contrat total sur 3 ans : 4 M€

**Comurhex à Narbonne :**




Pose de chemins de câbles, tirage de câbles (zone sismique)  
Contrat total sur 3 ans : 800 000 M€

**Poste de transformation RTE en France :**



Montage électromécanique en HTA/HTB  
Contrat : 360 000 €

<p>SASU REMI</p> <p>Réalisation Équipement Maintenance Industrielle</p>	
<p>Année de création :</p>	<p>1<sup>er</sup> avril 1995</p>
<p>N° Siren et Code APE :</p>	<p>Siren 400 837 530 – APE 2712 Z</p>
<p>Capital Social :</p>	<p>200 000 €</p>
<p>Effectif :</p>	<p>Au 01/11/2013 : 88 personnes</p>
<p>Adresses :</p>	<p>Siège Social : BP 454 38554 ST MAURICE L'EXIL Cedex</p> <p>Agences : 18, rue Frédéric Mistral 38370 LES ROCHES DE CONDRIEU</p> <p>854, rue de Méniltat 76190 STE MARIE DES CHAMPS</p> <p>ZI de Digulleville - BP 212 50442 BEAUMONT- HAGUE Cedex</p>
<p>E-mail :</p> <p>Téléphone :</p> <p>Fax :</p>	<p><a href="mailto:pierre.frillici@sa-remi.fr">pierre.frillici@sa-remi.fr</a></p> <p>04.74.11.14.70</p> <p>04.74.11.05.96</p>
<p>N° TVA intra communautaire :</p>	<p>FR 13400837530</p>